

# PubblicalnForma



Periodico di informazione della Pubblica Assistenza Croce Italia Comuni di Pianura  
Anno 4 numero 09 - Ottobre 2010

## Un consiglio appassionato

Il prossimo primo dicembre sarà un anno esatto dalla riunione, all'interno del comune di Galliera, dove noi abbiamo deciso di far parte della nuova associazione "Pubblica Assistenza Croce Italia comuni di pianura". A un anno di distanza, finalmente, ci sembra di intravedere la luce in fondo al tunnel e di vedere la nascita ufficiale della nuova associazione, con conseguente distacco dalla vecchia, con gestioni affidate in parte a Bologna in parte ai vari presidi ed in parte al Padre Eterno.

Il 22 settembre c.a. il consiglio presieduto dal presidente Garuti si è riunito proprio per discutere il da farsi ed è sembrata un'ottima occasione anche per coloro che poco partecipano alla vita associativa, per intrufolarsi e vedere cosa succede nella stanza dei bottoni quando effettivamente questi bottoni vengono azionati!

Dopo un breve appello dei consiglieri presenti (12 consiglieri presenti su 15 in realtà non ancora eletti nella nuova associazione, ma ereditati dalla vecchia "Croce Italia"), e dopo alcune questioni legate più che altro all'organizzazione spicciola giornaliera del lavoro dei vari presidi, si è cercato di delineare una via con vari appuntamenti per far entrare a regime la nuova associazione.

Tale nuova associazione quindi, per prima cosa dovrà avere un regolamento; una bozza in realtà esiste già, ed è la stessa della vecchia associazione con aggiornato solo il nome. Nei tre presidi è già stato affissa in bacheca una copia da visionare in modo che, al momento di decidere se approvarlo o no, tutti sappiano di cosa si discute.

In secondo luogo la nuova associazione avrà bisogno di un nuovo consiglio, perché l'attuale non essendo stato eletto direttamente dai volontari non avrebbe potere decisionale.

Queste prime due questioni sono state presentate ai volontari il 6 ottobre con un'assemblea dove appunto i consiglieri attuali si sono dimessi e sono state indette le elezioni per i nuovi nove consiglieri che ci guideranno nel prossimo futuro.

Esiste un terzo punto cruciale e abbastanza spinoso per la nascita della "Comuni di pianura": l'autorizzazione sanitaria.

Tale autorizzazione la dovremmo ottenere una volta completati i lavori della sede legale dell'associazione (il presidio di Galliera) per le norme antisismiche. I lavori devono ancora partire e purtroppo non si sa la data di inizio poichè l'AUSL non ha ancora approvato il progetto.

In questo lasso di tempo si spera di ottenere un'autorizzazione sanitaria "provvisoria" della durata di sei mesi, non rinnovabile, quindi si rischia che passati i sei mesi si debbano, per forza, fermare tutte le attività dell'associazione, compresi servizi bianchi ed emergenze.

A tal senso mi è sorta spontanea una domanda da porre al vice presidente Albino che sta gestendo la vicenda: non è rischioso chiedere subito un'autorizzazione sanitaria non rinnovabile di durata sei mesi? Non la si potrebbe posticipare almeno all'inizio certo dei lavori o comunque più avanti possibile? Cosa comporterebbe andare avanti ancora per un certo periodo con la vecchia autorizzazione come si è fatto fino adesso? A queste domande il diretto interessato ha risposto nel corso della riunione del 6 ottobre, il cui riassunto potete trovarlo nella pagina seguente.

## Il saluto della vecchia guardia - Assemblea Ottobre 2010

Si è tenuta il giorno 6 Ottobre l'assemblea che ha decretato il passaggio dalla vecchia alla nuova associazione.

Così come spiegato dal Vicepresidente, la nuova associazione per potere andare avanti, ha bisogno di un nuovo Consiglio Direttivo, eletto dai volontari, dato che quello che ha portato avanti la gestione fino ad ora era un consiglio formato dai soci fondatori.

Alla fine dell'Assemblea quindi si sono dimessi i Consigli Direttivi della "vecchia" Associazione e quello della "Nuova" per dare spazio ad un unico Consiglio Direttivo pienamente operativo ed eletto dai volontari.

E' quindi stata fatta una breve storia dei passaggi che hanno portato alla nascita della nuova

associazione e sono anche stati esposti alcuni problemi ancora in fase di risoluzione che saranno

quindi di competenza del nuovo Consiglio.

La questione più spinosa riguarda l'autorizzazione sanitaria, che è legata ai lavori di adeguamento della sede di Galliera. Il terzo progetto presentato è stato bocciato e si è quindi dovuto procedere con un ulteriore progetto fatto secondo le indicazioni dell'AUSL ed è quindi auspicabile vada a buon fine.

Si sta lavorando per averne una provvisoria limitata nel tempo, ma non è ancora possibile sapere

se e quando questo sarà possibile.

Altre questioni in sospeso sono i passaggi per i diritti di superficie delle sedi di Castel Maggiore e Malalbergo, nonché i passaggi di proprietà degli automezzi.

L'assemblea è poi proceduta con la nomina dei revisori dei conti: uno è esterno all'Associazione, in quanto deve essere iscritto all'albo dei revisori, mentre due sono stati nominati fra i volontari che si sono resi disponibili e non è necessario che siano iscritti all'albo.

E' stato proposto ed accettato dall'assemblea di utilizzare il regolamento interno attualmente in uso all'Associazione, che potrà poi essere modificato dal nuovo Consiglio e dovrà essere approvato

dall'assemblea dei volontari.

Il Vicepresidente ha poi presentato un'analisi economica dei primi mesi di attività della nuova associazione (da maggio ad agosto), che ci vede in attivo, anche se il periodo di osservazione non tiene conto di alcune entrate ed uscite, ad esempio le convenzioni ed assicurazioni più utenze varie.

Per potere procedere alle elezioni del nuovo Consiglio è stato necessario formare anche una commissione elettorale, che rimarrà in carica 4 anni.

Si sono offerti 5 volontari (+ 2 supplenti) che si sono riuniti nei giorni successivi per stabilire il regolamento e la data delle elezioni.

L'assemblea si è conclusa con il discorso del Presidente che ha tracciato un'analisi di questi anni di attività, si augura che il nuovo Consiglio possa essere forte e portare avanti, oltre alla normale gestione, anche tutte le questioni in sospeso sopra descritte, ed ha esortato i volontari

ad una forte collaborazione con il consiglio per poter lavorare sempre meglio, e dare così un servizio all'utenza sempre di alto livello.

## Elezioni per rinnovo del Consiglio

### Direttivo

Le urne per la raccolta delle candidature per il rinnovo del Consiglio Direttivo saranno poste nella sede legale di Galliera e nei Presidi di Malalbergo e Castel Maggiore, dal giorno 22 ottobre 2010 al giorno 01 novembre 2010 alle ore 20.00.

La candidatura è aperta a tutti i soci effettivi.

Le elezioni per il rinnovo del Consiglio Direttivo si svolgeranno nei giorni 13 e 14 novembre 2010, con orario compreso dalle 18.30 alle 22.30 in entrambe le giornate.

Il seggio elettorale, come previsto dallo Statuto Sociale, sarà istituito presso la sede legale dell'Associazione, Via della Pace n.39/C - Galliera (BO).

Nella scheda elettorale saranno elencati tutti i candidati e si potranno esprimere un massimo di 9 preferenze.

E' necessario presentarsi al seggio muniti di tesserino di riconoscimento

### Commissione elettorale

Sono stati nominati durante l'assemblea del 6 Ottobre i membri della commissione elettorale che sono:

BINI GIUSEPPINA  
CERRUTI MAURIZIO  
GAMBERINI MARCO  
PIRANI GIANCARLO  
VIGNOLI MICHAEL

supplenti : Benassi Enrico e Cremonini Maria Rosa

### Revisori dei conti

Sono stati nominati durante l'assemblea del 6 Ottobre i revisori dei conti che sono

NOCCHI MARIELLA (iscritta all'albo)  
CAVICCHI MARIO  
ZAMBONINI CHIARA

supplenti: ZAGNI GIGLIOLA, CAPRARA ENZO

### Nuovi barellieri



Hanno concluso con esito positivo il corso di inserimento per barellieri:

ALFONSO  
ANNA  
MARINELLA  
ELENA  
CHRISTIAN  
SILVIA  
ANNA  
STEFANO  
EDDA  
NADIA  
ALICE  
FRANCO  
SILVIA  
MARINA  
IVAN  
KARIN  
CRISTIANO

Auguriamo ai nuovi volontari un rapido e piacevole inserimento in associazione ed un grosso in bocca al lupo per la loro "carriera"

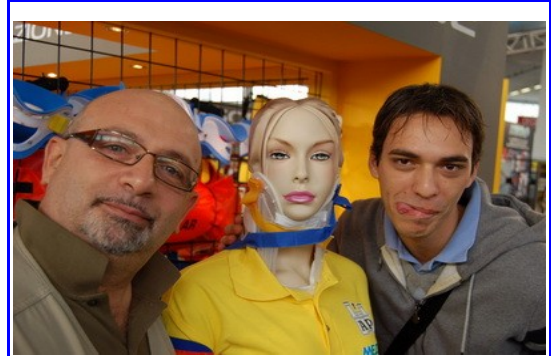


## Un sabato fuori dal Comune (Montichiari)

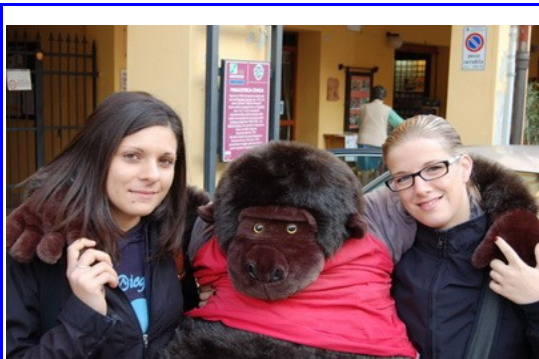
Sabato 9 Ottobre un nutrito gruppo di volontari, armati di voglia di divertirsi e di assorbire nuove tecnologie e nuovi presidi, si è recato in visita (con mezzi propri) al R.E.A.S. Di Montichiari (Bs), la nota fiera delle attrezzature e dei mezzi di emergenza che si svolge con cadenza annuale.

Una strana congiunzione astrale, che si allinea ad ogni incontro, ha riunito, in un sol colpo, alcuni degli elementi più irrequieti dell'associazione, riuscendo anche a risucchiare alcuni elementi di Bologna.

Il gruppo ha passato la giornata in allegria e spensieratezza salendo su tutti i mezzi come i bambini, come testimoniano le foto seguenti...



*Il duo Nik & Gian o meglio Gian & Nik*



*Sandra, Tom Tom e Irene*



*Scambio di opinioni con altre forze di volontariato*



*Guido versione sturmtruppen*



*Bambinoni*



*Fermo? speriamo di no*



## Aggiornamento terminale di bordo

Il giorno 12 Ottobre si è svolto presso il presidio di Castel Maggiore un incontro con Baietti Massimo della centrale operativa di Bologna, che ci ha illustrato le novità che troveremo sui terminali di bordo a partire dal prossimo mese.

Le novità principale riguarda la scheda pazienti, che è stata ampliata, e sarà quindi necessario inserire più dati rispetto a quello che facciamo al momento, ma dalla simulazione che abbiamo fatto, non è stata una cosa così traumatica, dalle premesse sembrava molto peggio.

La scheda paziente presenta i nuovi campi previsti dal Nuovo Sistema Informativo Sanitario.

I dati sono dovuti e obbligati e sotto la diretta responsabilità del Personale di Soccorso.

I campi aggiuntivi riguardano i codici di gravità, l'anagrafica, i trattamenti sanitari, le dinamiche di evento. **Questi dati sono esclusivamente per fini statistici e non sanitari, per cui quello che farà fede in pronto soccorso sarà ancora la scheda paziente cartacea che compiliamo attualmente e che resterà in uso**

Altra funzione che si è aggiunta riguarda le mappe che si possono visualizzare sul monitor.

La funzione è sperimentale. Il pulsante mappa permette di scaricare **mappe statiche** che non si aggiornano durante il movimento.

Quello che viene fornito è un visualizzatore di mappe, **non essendo un navigatore** non c'è gestione del percorso ottimo.

La visualizzazione delle mappe non deve costituire distrazione al personale impegnato nella guida, pertanto deve essere azionato dal passeggero.

Il tempo di scaricamento delle mappe è di circa 16-30 secondi, quindi non premere ripetutamente il pulsante

### **RICARICA**

Quando il luogo di intervento è rappresentato da un punto certo (numero civico o incrocio) e quindi viene rappresentata la distanza stimata da percorrere, il pulsante MAPPA permette di scaricare una immagine statica contenente:

il punto di partenza del mezzo di soccorso

(A=AMBULANZA)

il punto di destinazione (T=TARGET: LUOGO EVENTO)

I due punti sono entrambi visibili all'interno della mappa il cui centro è rappresentato dal punto medio di una ipotetica retta che li unisce; se la distanza tra i due punti è molto alta, il reticolo stradale mostrato sarà essenziale; più i due punti saranno vicini maggiore sarà il dettaglio del reticolo stradale mostrato.

## Fai troppi servizi in ambulanza quando :

- Quando consideri il bagno del pronto soccorso come se fosse il tuo, e lasci appesi (dimenticandoteli) i pezzi della divisa



## Legge di Murphy del soccorso :

### **REGOLA TERMICA DELL'ANTINFORTUNISTICA**

Più la divisa è calda, maggiore sarà la necessità del suo utilizzo d'estate sotto il sole.

Chiunque volesse abbonarsi a questo giornalino, in forma del tutto gratuita, può mandare una mail a [redazione@croceitaliapianura.com](mailto:redazione@croceitaliapianura.com) per riceverlo automaticamente ad ogni uscita sulla casella di posta elettronica, oppure contattare direttamente i membri della redazione.

La Redazione è composta da :

**Albino, Davide, Guido, Irene, Mauri, Mery,  
Michael, Sara**

Ricordiamo che chi volesse far parte di questo gruppo si può rivolgere ad uno dei membri sopra indicati.

**Puoi contattare la redazione scrivendo una mail a : [redazione@croceitaliapianura.com](mailto:redazione@croceitaliapianura.com)**