

# PubblicalnForma



Periodico di informazione della Pubblica Assistenza Croce Italia Comuni di Pianura  
Anno 4 numero 10 - Novembre 2010

## *Il nuovo Consiglio Direttivo*

Si sono concluse le votazioni per il rinnovo del Consiglio Direttivo dell'Associazione. Questa volta erano in lizza ben 16 candidati per 9 posti, e la battaglia è stata dura.

Riepiloghiamo un po' di numeri delle votazioni:

Volontari aventi diritto di voto = 169  
Volontari che hanno votato = 93  
Percentuale di affluenza = 55 %  
Schede nulle = 1

### Lista candidati eletti (voti)

Federici Albino (69)  
Garuti Silvano (64)  
Sita Claudio (53)  
Barbieri Giorgio (48)  
Cantelli Piero (45)  
Gualandi Valentina (45)  
Sardone Michele (45)  
Sinchetto Giulio (37)  
Ferri Manuela (29)  
Mezzetti Mirco (29)  
Santucci Mirco (28)  
Accorsi Dorando (26)  
Bergamini Francesca (25)  
Posillipo Gianni (23)  
Da Soghe Luca (22)  
Bergami Stefano (15)

Come si diceva prima solo 9 volontari diventano membri del consiglio, gli altri 7 rimangono come riserve in caso di necessità.

La serata di sabato è stata caratterizzata da una notevole affluenza, contornata da una cena abbondante che ha riunito attorno al tavolo 12 persone fra equipaggio, scrutatori, e volontari aggiunti, più tranquilla invece la domenica che probabilmente ha risentito della tensione da scrutinio oltre che dal ritardo accumulato dal pizzaiolo.

Nella serata del 16/11 c'è stata la prima riunione dei candidati consiglieri, tutti i candidati votati hanno aderito all'incarico il nono consigliere è Mezzetti Mirco mentre Ferri Emanuela giunta a parimerito rimane a disposizione. Presidente è stato confermato Garuti Silvano. Nella prossima edizione ci saranno interviste e mansioni dei nuovi consiglieri.



*Lorenzo e Mauri alle prese con la cottura della salsiccia e ventilatore anti affumicamento*

Un ringraziamento ci pare doveroso darlo ai volontari che si sono presentati a votare, alla commissione elettorale, ed ai 5 scrutatori che hanno portato avanti le operazioni di voto.

## Autorizzazione sanitaria

Ci ha fatta stare parecchio in ansia, era un ostacolo che sembrava difficile da superare, e bloccava tante cose, ma alla fine è arrivata.

A partire dalla data del 1° novembre 2010 il Sindaco di Galliera, Sig.ra Anna Vergnana ha firmato una autorizzazione sanitaria **provvisoria** della durata di 12 mesi.

## ULTIMISSIME ED INASPETTATE NOVITA'

Eravamo praticamente pronti ad andare "in stampa" quando è arrivata la notizia che ci ha comunicato il Vice Presidente Federici, senza nascondere la sua grossa soddisfazione:

In data 16 novembre 2010 è stato approvato dalla commissione edilizia e sismica il progetto definitivo dell'adeguamento ed ampliamento della sede della Croce Italia Comuni di Pianura.

Al quinto tentativo e dopo molte modifiche ci siamo riusciti, pertanto ora aspettiamo solo il cartaceo che ci autorizzi all'inizio dei lavori. E stato un parto difficile che personalmente ho seguito fin dall'inizio ma dopo ben 4 bocciature e 2 anni di travaglio è nato."

Dopo l'autorizzazione sanitaria questa è la seconda notizia "bomba" del mese.

I due grossi ostacoli che ci stavano facendo preoccupare parecchio (autorizzazione sanitaria e concessione edilizia) ce li siamo lasciati alle spalle, potrebbe essere un presagio, un augurio di buon lavoro per il nuovo Consiglio appena insediato, che avrà così modo di lavorare più serenamente.

## Passaggio di consegne in redazione

In una serata buia, fredda e noiosa, si è svolto in un sottoscala dell'associazione il passaggio di consegne fra Sara ed Irene.

Sara fino ad ora si è sempre occupata dell'impaginazione e delle veste grafica del giornalino.

Ha sempre dimostrato serietà e dedizione



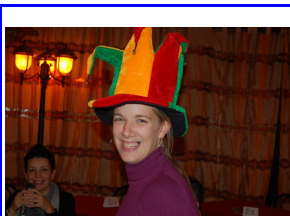
serietà.....

Da questo mese ci abbandona per qualche mese per trasferirsi nella lontana Scozia in cerca di fortuna e lavoro.

Avevamo chiesto a Sara di lasciare due righe di saluto, ma immedesimandosi nel carattere scozzese, è stata un po' "griccia" e si è limitata a lasciarci un fazzoletto umido che è stato conservato come reliquia in cassaforte.

Auguriamo a Sara tanta fortuna e la ringraziamo per il lavoro svolto fino ad ora.

La palla ora passa a Irene, che riteniamo validissima successore di Sara.



Molta serietà...

Anche Irene si è sempre contraddistinta per la serietà.

Auguriamo ad Irene buon lavoro, non è facile incastrare il tutto; articolini, articoloni, quadrati da posizionare con pazienza, ma siamo sicuri che ce la farà.



Il passaggio del mouse nel sottoscala in una noiosa serata



## Finimondo a Budrio

Chi si è trovato a passare nelle adiacenze dell'ospedale di Budrio la mattina del 14 Ottobre, avrà sicuramente esclamato "mamma mia che sarà mai successo?" Un via vai di ambulanze che scaricavano in continuazione feriti sporchi ed insanguinati, dava uno scenario molto tetto della situazione.

Si trattava in realtà del P.E.I.M.A.F. (Piano di Emergenza Interno per Massiccio Afflusso di Feriti) organizzato dall' AUSL di Bologna.

E' un corso rivolto agli operatori sanitari che verifica la reazione e le problematiche che possono insorgere nel caso di maxi-emergenze.

La Croce Italia Comuni di Pianura dietro richiesta della stessa AUSL ha messo a disposizione l'ambulanza e l'equipaggio del presidio di Malalbergo.



## Mangiando a squarciagola

Con l'avvicinarsi dei primi freddi siamo dovuti correre ai ripari per trovare un po' di confort. La sera dell'11 Novembre ci siamo recati in un locale della zona per mangiare e cantare.

Eravamo in 13, fra volontari dei tre presidi ed un "amico" che si è aggiunto alla fine.

Solita mangiata da animaloni e karaoke per scaldare gli animi.

Grande bordello con il coro di cro cro cro etc pezzo inaspettato che è parso gradito ai commensali.



# Pizza di benvenuto

Come tradizione ormai consolidata da anni alla fine del corso barellieri si organizza la cena a base di pizza.

Anche stavolta, si è scelto di festeggiare alla "spigolatrice" di San Pietro in Casale.

Non troppo massiccia la presenza dei nuovi volontari, ma l'allegria non è mancata per chi ha partecipato.

Sono stati consegnati gli attestati di partecipazione da parte del Presidente ai volontari presenti



## Fai troppi servizi in ambulanza quando :

Quando cerchi invano di convincere il tuo amico e collega, a mettersi il casco per farselo sfilare a regola d'arte da te e un altro tuo collega.



L'attesa terminerà tra alcuni giorni.

Il 23 novembre 2010 inizierà la nuova stagione di Ski Challenge.

Ottima grafica e una buona gestione del gioco, il tutto gratuitamente. Ski Challenge è un gioco per computer grazie al quale potrete affrontare online alcune tra le più belle discese al mondo. Le piste ricalcano perfettamente i tracciati originali, in modo da dare allo sciatore la sensazione di essere veramente nel mezzo del "Circo bianco".

A livello mondiale, milioni di persone giocano a Ski Challenge. Partecipate anche voi alle più grandi competizioni di sci del mondo: garegiate con i vostri amici, nello sci club dell'associazione.

Anche questa volta vi attendono le piste leggendarie della Coppa del Mondo, piste che potrete scoprire nel corso della stagione.

Ski Challenge è un vero classico, giunto quest'anno alla sua sesta edizione. Anche quest'anno ci saranno dei bellissimi premi da vincere.

Preparatevi, la montagna vi chiama!

Per tutte le info potete contattare Mauri (Galliera)

Chiunque volesse abbonarsi a questo giornalino, in forma del tutto gratuita, può mandare una mail a [redazione@croceitaliapianura.com](mailto:redazione@croceitaliapianura.com) per riceverlo automaticamente ad ogni uscita sulla casella di posta elettronica, oppure contattare direttamente i membri della redazione.

La Redazione è composta da :

Albino, Davide, Guido, Irene, Mauri, Mery,  
Michael, Sara

Ricordiamo che chi volesse far parte di questo gruppo si può rivolgere ad uno dei membri sopra indicati.

**Puoi contattare la redazione scrivendo una mail a : [redazione@croceitaliapianura.com](mailto:redazione@croceitaliapianura.com)**